



Information och  
anläggningspecifika regler

# Kranens Värmepumpanläggning – KVP

**Adress**

Östra Varvsgatan 11, Malmö

**Telefonnummer**

Kontrollrum 040-25 67 54, 070-675 65 60

Förråd 070-366 56 28, 070-231 29 24

Anläggningsansvarig, Matilda Lindroth 0705-63 00 11

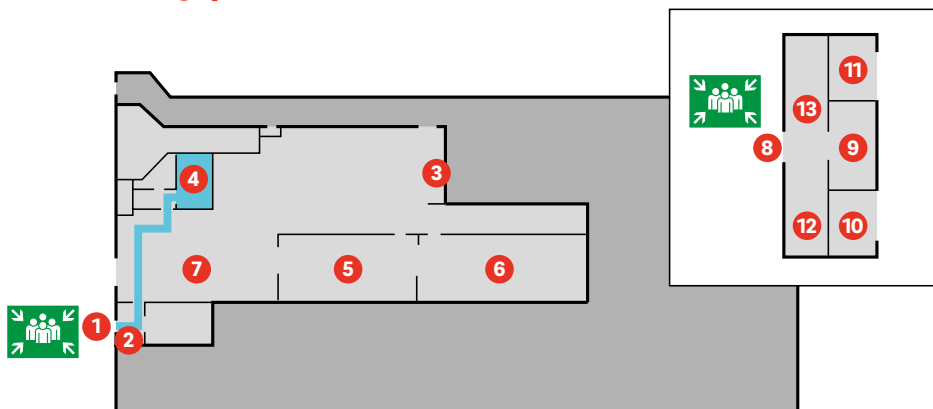
**e.on**

# De största riskerna

## Kranens Värmepumpanläggning – KVP

- Ensamarbete förekommer i havsvattenintaget, sämre mobiltäckning
- Utläckage av köldmedia. Vid 25 bar tryckvåg som träffar person
- Inandning av skadliga, gaser, damm, partiklar: Köldmedia tränger bort syre
- Risk för personskada vid fall från höjd
- Kontakt med kemikalier vid byte av kemikalier vid havsvattenintaget
- Truckar ute, interna och externa: Personskada vid lossning av kemikalier vid havsvattenintaget

## Lokaliseringsplan



- 1 Huvudentré, kylcentral
- 2 Gas- och brandlarmcentraler
- 3 LOTS/farligt avfall
- 4 Kontrollrum
- 5 Värmepump
- 6 Kylmaskin 1
- 7 Kylmaskin 2
- 8 Huvudentré, havsvatten
- 9 Klordioxidosering
- 10 Natriumklorit
- 11 Saltsyra
- 12 Nergång till pumpar/filter
- 13 Nergång till el/styrskåp

- Utrymme tillhör ej E.ON Energilösningar
- PPE-fri zon

## Återsamlingsplats

Återsamling vid utrymning sker utanför anläggningen enligt bild ovan.

## Hantering av skalskydd

**Larma av:** Tryck A, lägg mot kort, slå kod.

**Larma på:** Tryck B, lägg mot kort, slå kod.

## Närvarokontroll och larm

Sker via närvarotavla i entré.

## Gaslarm

Kontrollera alltid gaslarmcentral innanför dörren innan inpassage i anläggningen. Vid A eller B-larm, gå ej in i anläggningen, kontakta kontrollrum direkt.

## Personlig skyddsutrustning – PPE

### Obligatoriskt

Ögonskydd



Skyddshjälm



Skyddskläder



Skyddsskor



### Medtages

– används vid behov

Hörselskydd



Skyddshandskar



**Alla driftutrymmen är PPE-klassade**, där krävs följande skyddsutrustning.

- Skyddshjälm, skyddsskor och skyddsglasögon
- Varselkläder enligt EN 471 klass 2 för jacka/tröja och klass 1 för overall
- Flamskyddad långärmad jacka/tröja och långbyxor eller overall

Ytterligare personlig skyddsutrustning kan krävas efter riskbedömning.

**PPE-fritt område** är passage till kontrollrum och toalett som är markerad med blå linje.

## Avfallshantering

Kemikaliebehållare ska märkas med innehåll och placeras i LOTS-behållare. Övrigt avfall medtages från platsen.

## Kemikalier och gasflaskor

Kemikalier och gasflaskor ska förvaras på bestämda platser efter arbetstid.

- **Kemikalier placeras i kemsåp vid LOTS-behållare** tillsammans med säkerhetsdatablad.
- **Gasflaskor placeras i gassåp på södra sidan av pannhuset**, nyckel finns i kontrollrum.
- **Skyddsutrustning** för kemiska arbeten finns i skåp i gång mellan kontrollrum och pannhus på våning två.

## Första hjälpen

- **Första hjälpen** finns utanför kontrollrummet.
- **Hjärtstartare** finns utanför kontrollrummet.

## På KVP gäller

- Fotoförbud
- Alkohol- och drogförbud.
- Rökning är endast tillåten på anvisade platser.



## Personalutrymmen

- **Toaletter** finns utanför kontrollrummet.

## Övrigt

- Tillstånd för att köra truck och travers samt lift utfärdas av E.ON. Detta erhålles efter uppvisande av utbildningsbevis hos vakten.
- För att få befinna sig på anläggningen krävs godkända utbildningar i SSG Entré och lokal utbildning. Saknas dessa krävs en ledsagare som har utbildningarna.

## Hos E.ON gäller Safety FIRST

Vi kompromissar aldrig med säkerhetsåtgärder, beteende eller arbetsvillkor. Allt arbete måste utföras på ett säkert sätt.

### Innan du utför ett arbete krävs

- Arbetstillstånd, utfärdas i kontrollrum
- Egen skriftlig riskbedömning
- Bryt och lås

Alla tillbud skall rapporteras till din kontaktperson på E.ON.

Vid olycka kontakta SOS, 112

**Alla ansvarar  
för att avbryta  
arbeten som  
känns osäkra!**

### **E.ON Energilösningar AB**

Asset Management Malmö (AMM)

205 09 Malmö

Tel 040-25 50 00

eon.se

Rev. 2.0 Giltig från 2021-04