

## **Värmeväxlarenhet**

Värmeväxlarenhet för uppvärmning av värmevatten till värmekretsar och varmvatten. Rostfritt, syrafast stål i överförings- och omslutningsytor. Enheten är utförd och märkt enligt PED 2014/68/EU och andra tillämpliga direktiv och regler.

Vikt ca: 130 kg

Reglercentral Siemens RVD144

**Utförande:** Uppvärmning av varmvatten och värmevatten. Tvåstegskopplad värme- och varmvattenväxlare. Värmeväxlarna är isolerade med CFC-fritt polyuretanskum. Isoleringen är lätt att montera och demontera.

Integrerad primärsida med inloppsfilter och givaruttag. Horisontell mätsträcka med passbit, F25P25, L= 260mm. 2+1-punktsmätning på fjärrvärmesidan över filter samt i returen före mätaren. Primärkretsen är försedd med avtappningsdon. Anslutningsdimension primär värme fram / retur DN32

Kallvattenledning innehållande avstängnings-, backventil och säkerhetsventil DN15, 9bar

Anslutningsdimension kallvatten gängad DN40  
Anslutningsdimension varmvatten gängad DN40  
Tappvattenkrets är försedd med avtappningsdon.

VVC-ledning med pump, avstängningsventil och backventil.  
Grundfos UPSO15-55CIL2 1-fas 230V 80W 0.33A  
Flöde 0,15, Lyfthöjd 51 kPa  
Injusteringsventil för VVC, Gängad DN25

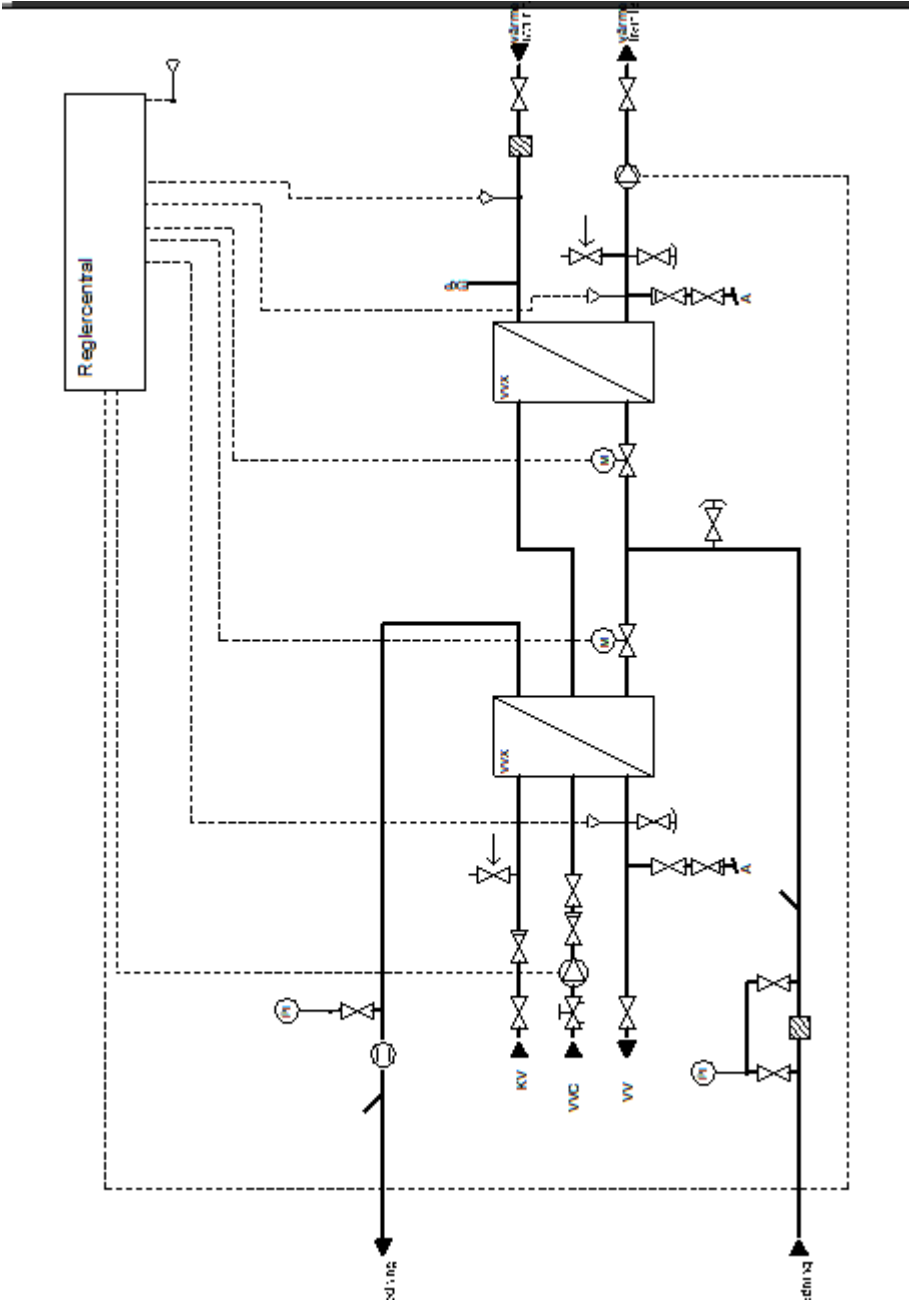
## **Värmekrets sekundärsida bestående av:**

Kulventil i fram- respektive returledning, filter i returledning  
Säkerhetsventil, DN15 3.0 bar  
Påfyllning från varmvatten med modul enligt EN 1717EA  
Grundfos Magna 3 25-100 1-fas 230V 163W 1.33A  
Flöde 1.85 l/s, Lyfthöjd 50 kPa

Anslutningsdimension värme fram / retur gängad, DN40  
Värmekrets är försedd med avtappningsdon.

<b>Dimensionerande DATA:</b>	<b>Prim</b>	<b>Sek</b>
Designtemp TS	120°C	100°C
Designtryck PS	16 bar	6 / 10 bar (Värme/VV)
Pressure norm PN	16 bar	6 / 10 bar (Värme/VV)
<i>Varmvatten</i>	CB60-56M-2V	
Effekt	131,8 kW	
Temperatur	60-22 / 10-55 °C	
Flöde	0.83 l/s / 0.70 l/s	
Tryckfall	31 / 26 kPa	
<i>Värme 1</i>	CB60-100L 6C-HES	
Effekt	150 kW	
Temperatur	95-62.9 / 60-80 °C	
Flöde	1.16 l/s / 1.83 l/s	
Tryckfall	5 / 7 kPa	
<b>Reglerutrustning</b>		
Reglercentral	RVD 144	
<i>Varmvattenkrets</i>	Siemens	
2-vägs styrventil	VVG549 DN15 Kvs 2.50, 110 kPa	
Ställdon	SAT 31.008	
Givare	QAE26.91	
<i>Värmekrets</i>	Siemens	
2-vägs styrventil	VVG549 DN15 Kvs 4.00, 109 kPa	
Ställdon	SSY 319	
Givare	QAD21	
Givare sek. retur	QAD21	
Utegivare	QAC31	

Reglerutrustning samt pumpar är elkopplade. Utegivare bipackas och ansluts på plats. Driftsättning av reglerutrustning ingår ej.



# Cetetherm Midi Compact Eon-150-HB-SR144-2.50-4.00

Objekt: 739289

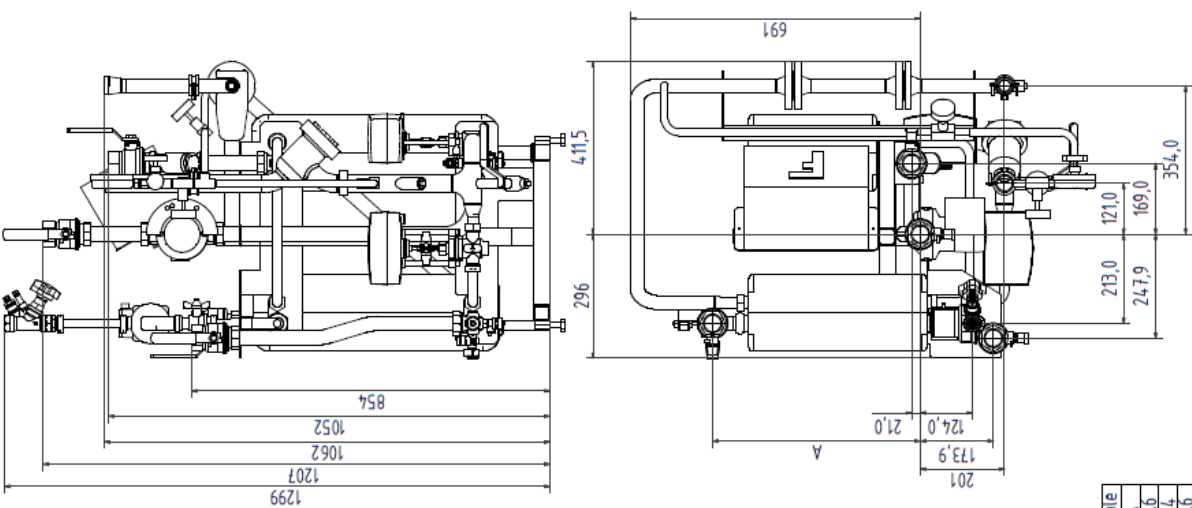
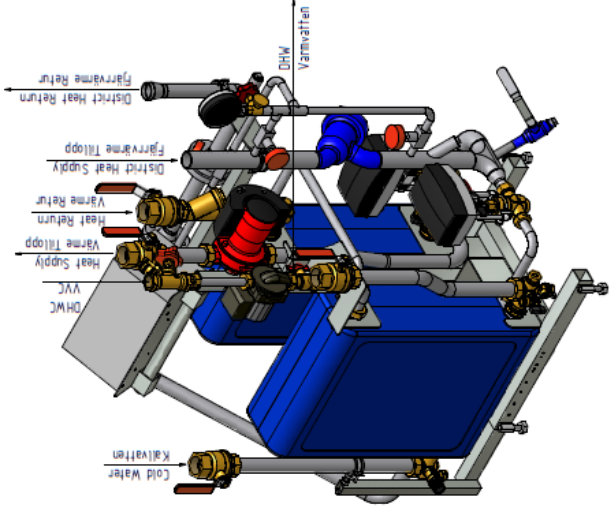
Ort:

Datum:2020-05-15

Ref:

Item No.	1299
Part No.	1299
Material	Stainless Steel
Quantity	1
Unit	EA
Notes	

Technical drawing showing the Cetetherm Midi Compact Eon-150-HB-SR144-2.50-4.00 boiler assembly. The drawing includes a 3D perspective view and two 2D orthographic views (front and side). The 3D view shows the boiler with various ports labeled: Cold Water, DHWC, Heat Supply, Heat Return, Yarme Return, Yarme Tilopp, District Heat Supply, District Heat Return, and DHW Varmvatten. The 2D views provide dimensions for the boiler's footprint and height. The front view shows a width of 1299 and a depth of 411.5. The side view shows a total height of 354.0 and a width of 691. A table in the bottom right corner lists the length table type A with dimensions 80, 100, 160, 241.4, and 269.6.



Length table
Type A
80
100/160/241.4
200
269.6